



Balkon- und Fassadengestaltung



DAS UNTERNEHMEN

HISTORIE

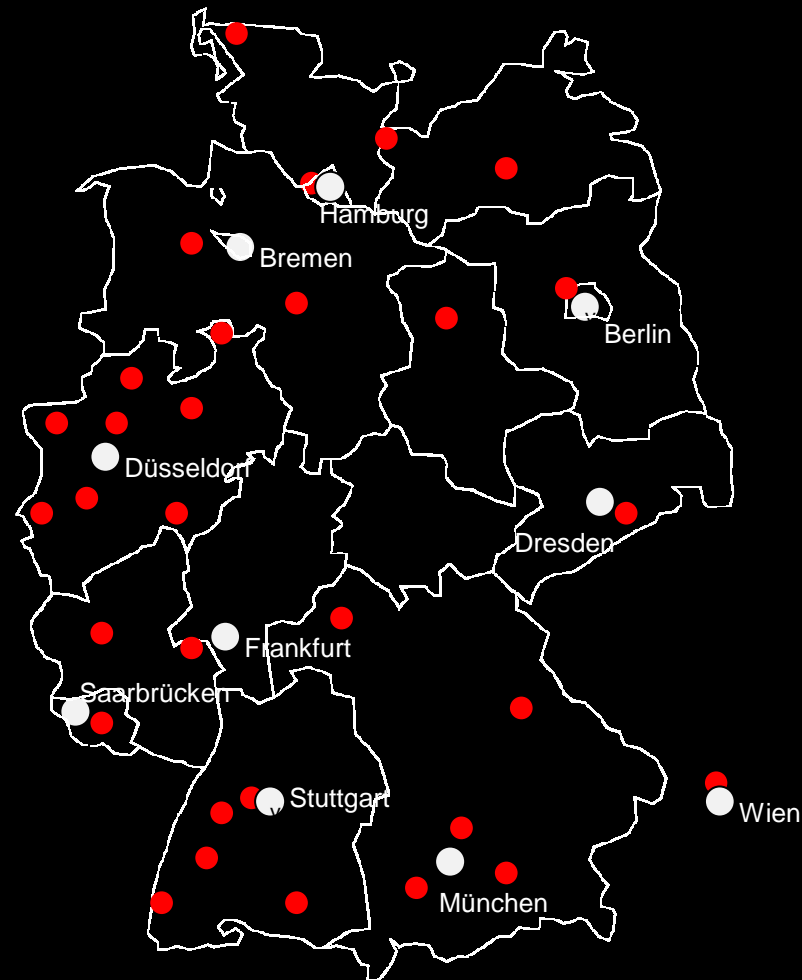
- 1983 Gründung des Unternehmens
Produktion von Aluminium-Systemen
bei Olpe / Verwaltung in Borgloh
- 1995 Zusammenlegung der Standorte
in Bissendorf bei Osnabrück
- 2001 Erweiterung der Büro- und
Produktionsflächen
Eröffnung des 2000 m² großen Forums



MITARBEITER

SOLARLUX	Bissendorf	387
SOLARLUX	Systems LTD	18
SOLARLUX	Nederland B.V.	28
SOLARLUX	Schweiz	14
	gesamt	447





DEUTSCHLAND
47 Aktivpartner
950 Metallbauer + Schlosser



WELTWEIT

- | | | | | |
|--------------------------------|-----------------------------|---------------------------|-----------------------------------|-----------------------------|
| 1. SOLARLUX Germany | 11. Lercima: Japan | 17. Technostroj, Bulgaria | 25. Nans Wallsystems, USA | 32. Chase Windows, China |
| 2. SOLARLUX UK | 12. SOLARLUX Office Austria | 18. Holtoy Ltd., Ukraine | 26. Nans Manufacturing, USA | 34. Reinchen, Taiwan |
| 3. SOLARLUX Netherlands | 13. Alcomat: Brazil | 19. Profilack, Sweden | 27. SBM, Brazil | 35. Jnlsolar, Korea |
| 4. SOLARLUX Switzerland | 14. SOLARLUX Middle East | 20. Willac, Sweden | 28. Sunplan Systems, South Africa | 36. J.T.G., Syria |
| 5. SOLARLUX Office Scandinavia | 15. Alco Beldan Group, UK | 21. Nor-Int, Norway | 29. Doors & Doors, India | 37. DEMA, Poland |
| 6. SOLARLUX Office Spain | 16. Suprofen, France | 22. Win Doer, Denmark | 30. Altech, Malaysia | 38. H&H, Australia |
| 7. Serydrill, Spain | 17. Alkam Alu, Slovenia | 23. Lejo, Finland | 31. Raum Geometrie, Russia | 39. SOLARLUX Office Bangkok |
| 8. Jorkon, Spain | 18. Hladik, Czech Republic | 24. VAR, Italy | 32. Vento, Singapore | |



DIE IDEE

**PRODUKTE
IN ANWENDUNG**



BALKON

PROJEKT

HOUSING PILON, Slowenien
Design bevk perovic arhitekti
Produkt SL 25



BALKON

PROJEKT

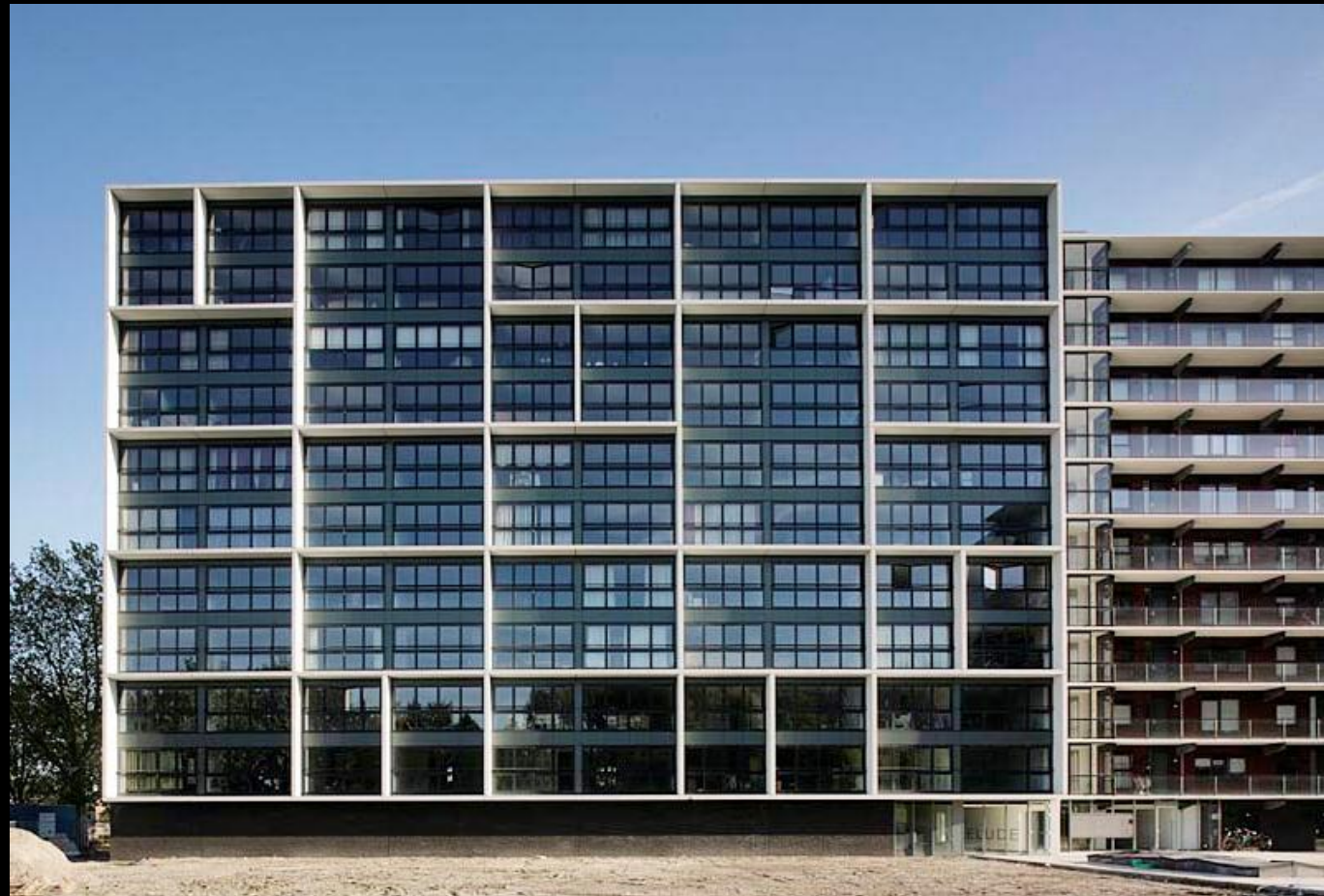
WOHNANLAGE, München
Produkt SL 25 XXL



FASSADE

PROJEKT

SANIERUNG DE VALK, NL
Produkt SL 60e, SL 45



FASSADE

PROJEKT

WOHNANLAGE, Purmerend, NL
Design Köther | Salman | Koedijk
Produkt SL 60e



FASSADE

PROJEKT

BOSTON, Amsterdam
Design DKV, Rotterdam
Produkt SL 60e



FASSADE

PROJEKT

ELM PARK, Dublin, Irland
Design Buchholz / McEvoy
Produkt SL 25





FASSADE

PROJEKT

WOHNANLAGE JATOPA, NL
Produkt SL 60e



FASSADE

PROJEKT

ST-JAKOB-TURM, Basel
Design Herzog & de Meuron
Produkt SL 35



DER BALKON – das grüne Wohnzimmer



DER BALKON – ist ...



- ein Stück Wohn- und Lebensqualität
- die Verbindung von Innen und Außen
- ein wichtiges Ausstattungsmerkmal einer Wohnung



DIE BALKONVERGLASUNG – DER verglaste BALKON



DAS PRINZIP



Offene Bereiche werden vorübergehend zu geschlossenen Räumen – und umgekehrt, je nach Witterung, Tages- und Jahreszeit

DIE BALKONVERGLASUNG – DER verglaste BALKON



DAS PRINZIP

Von außen setzt die Balkonverglasung moderne, zeitgemäße Akzente.

**D E R verglaste B A L K O N – bietet
einen Mehrwert für den**



Vermieter

NACHHALTIGKEIT

Ökologisch:

**Anpassung an erhöhte technische
Anforderungen (z.B. ENEC)**



Ökonomisch:

**Reduzierung der Betriebskosten
(Energieeinsparungen)**

**Reduzierung der Unterhaltungskosten
(Erhalt + Schutz der Bausubstanz)**



Folglich: Steigerung der Rendite

INNOVATION

neue Wohnkonzepte:

Zufriedenheit des Mieters

„Ästhetik“ des Gebäudes

Marktfähigkeit des Gebäudes

Imagebildung



L Ö S U N G E N für jede Wohnanlage



PROJEKT

Wuppertaler Bau- und Sparverein
Schenkstraße 120-124
in Wuppertal

Anforderung:
energetische Sanierung



VORHER

NACHHER

PROJEKT

Wuppertaler Bau- und Sparverein
Schenkstraße 120-124
in Wuppertal

Anforderung:
energetische Sanierung



VORHER



NACHHER

PROJEKT

Hainholzer Damm
Elmshorn

Anforderung:
energetische Sanierung



VORHER

NACHHER

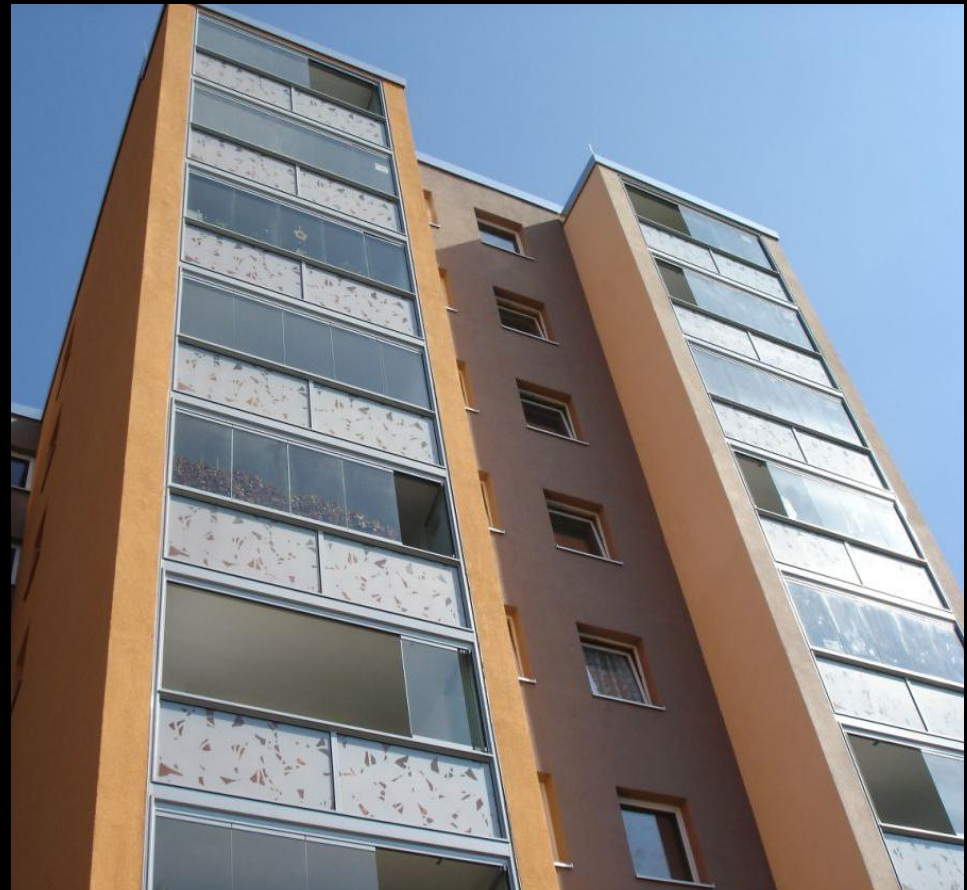
PROJEKT

Hainholzer Damm
Elmshorn

Anforderung:
energetische Sanierung



VORHER



NACHHER

PROJEKT

WG Norden
Wollgrasweg
Maschen

Anforderung:
energetische Sanierung



VORHER

PROJEKT

WG Norden
Wollgrasweg
Maschen

Anforderung:
energetische Sanierung
Wohnraumerweiterung



VORHER



NACHHER

PROJEKT

Diekwisch 10
Hamburg

Anforderung:
energetische Sanierung



VORHER

PROJEKT

Diekwisch 10
Hamburg

Anforderung:
energetische Sanierung



VORHER



NACHHER

PROJEKT

Kottener Straße 30
In Kempten

Anforderung:
Schallschutz



VORHER

PROJEKT

Kottener Straße 30
In Kempten

Anforderung:
Schallschutz



VORHER



NACHHER

PROJEKT

Wohnbau e.G. Goch
Pannenhofstraße 88
In Goch

Anforderung:
Schallschutz



VORHER

PROJEKT

Wohnbau e.G. Goch
Pannenhofstraße 88
In Goch

Anforderung:
Schallschutz



VORHER



NACHHER

PROJEKT

Wohnbau e.G. Goch
Pannenhofstraße 88
In Goch

Anforderung:
Schallschutz



VORHER

PROJEKT

Wohnbau e.G. Goch
Pannenhofstraße 88
In Goch

Anforderung:
Schallschutz



VORHER



NACHHER

PROJEKT

Zülpicher Straße
In Köln

Neubau:
Schallschutz



NEUBAU

PROJEKT

Fruchtallee
In Hamburg

Neubau:
Schallschutz



NEUBAU

PROJEKT

Anforderung:
Laubengang-Verglasung



NACHER

UNSERE LEISTUNGEN



BERATUNG
KALKULATION



LÖSUNG



AUFMASS



PRODUKTION



UNSERE LEISTUNGEN



LOGISTIK



MONTAGE
BAULEITUNG



ABNAHME
FERTIGSTELLUNG



VIELEN DANK

